

Ahogy idővel a vas iránti kereslet nőtt, a bányászok hatékonyabb kitermelési eljárásokat fejlesztettek ki. A modern tatara megszületésével egy időben kialakult a kanna-nagashi módszere.

Tehát, mikor is kezdődött pontosan a kanna-nagashi?

Masatoshi Kawase, a Hiroshimai Egyetem professzora szerint: "Valószínű, hogy a kanna-nagashi a Hadakozó Államok kora körül alakulhatott ki. Eredete talán az aranygyűjtés nekota-nagashi módszerében keresendő, amely meglehetősen hasonlít a kanna-nagashi technikára. A nekota-nagashi módszer vélhetőleg a Bunroku (1592-96) és a Keicho (1596-1615) korszakban terjedt el az arany- és ezüsbányászat virágzásának idején. Valójában bizonyos, hogy a kanna-nagashi már 1610 előtt bevett gyakorlat kellett legyen. Shice Horio Yoshiharu ugyanis (egy fontos hadúr, aki a Keicho-korszakban érkezett az Izumo-vidékre) abban az évben betiltotta a kanna-nagashit a Hi'i folyó felső folyásánál.

A technika a 18. század közepén érte el csúcspontját, és ekkor indult erőteljes fejlődésnek a vaskohászat is a Chugoku régióban.

Főként a yama típusú vashomokat gyűjtötték ezzel a módszerrel. Először a bányász kiválaszt egy helyet, ahol puha, nagy vastartalmú és erős erózióknak kitett gránit bércek vannak. (Az ilyen kőzet könnyebben porlad.)

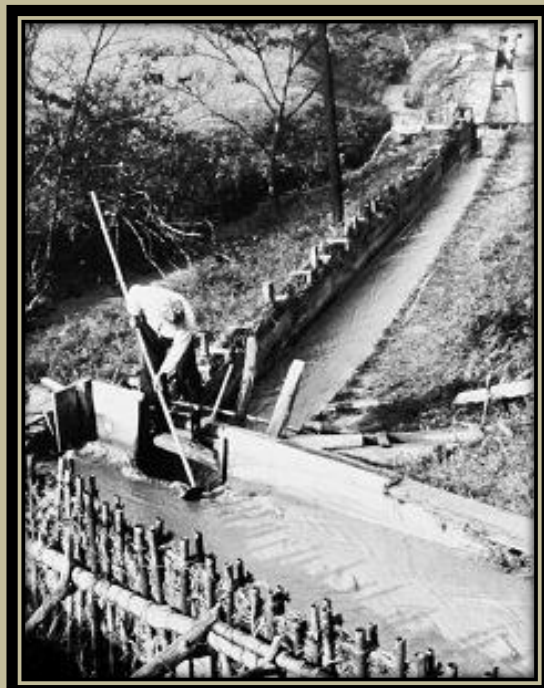
A területnek jó vízellátással kell rendelkeznie a mosáshoz. Itt fogják kialakítani a vashomok gyűjtő teret ("kanna-ba").



A hegy egy magasabban fekvő részén víztározót építenek, vizét a hegygerinc mentén egy csatornában vezetik tovább. A kanna-ba földjét csákánnyal feltörik, és a tározó patakján továbbítják 0,5-4,0 km távolságra az ércmosóba.



Az ércválogató létesítmény három vagy négy hosszirányú mosó medencéből áll. (Nevük sorrendben az Izumo régióban oike, nakaike, otoike és hi.) Az ércet fokozatosan tisztítják, amíg az összegyűjtött anyag 80-90%-át vashomok teszi ki. A könnyebb föld lefelé sodródik a folyón, míg a nehéz vashomok a fenékre süllyed. Ismételt mosás rendkívül tiszta szatetsut eredményez.



Mivel mezőgazdasági szezonban a tározó vizét öntözésre használták a földművesek, a vashomok gyűjtése az őszi és a tavaszi napéjegyenlőség közötti hónapokban történt. Ez jó pénzforrást jelentett a helyi gazdák számára és a bányüzemeltetők nagymértékben támaszkodtak erre a szezonális munkára. Egy idényben akár 100 tonna vashomokot is kinyerhettek így.



A kanna-nagashi módszernek azonban megvolt a maga árnyoldala is. Az így mosott földből hatalmas mennyiségű talaj rakódott le folyásirányban. A folyómedret gyakran kellett kotorni, ami így magasabbra emelkedett, mint a körülötte lévő földterület.

Ez árvizeket okozhatott és ha a folyóban olyan szennyeződések is megjelentek, ami a vizet öntözésre alkalmatlanná tette az heves összetűzésekhez vezetett a bányászok és a földművesek között.

Ilyen esetekben a tartományok rendelettel tilthatták be a kanna-nagashit.

Másfelől a tartományok által végzett kotrások következtében a mezőgazdasági területek bővültek és az állattenyésztés is fellendült.

Nem kellett pusztulást szenvedniük az erdőknek sem!

A fakitermelést szigorúan betartatott, 30 éves ciklusok szerint szabályozták.

A San'in régió bányászai sokféle tevékenységet folytattak, beleértve a mezőgazdaságot, a bányászatot és az állattenyésztést, így stabil gazdasági alapot teremtettek maguknak.

