



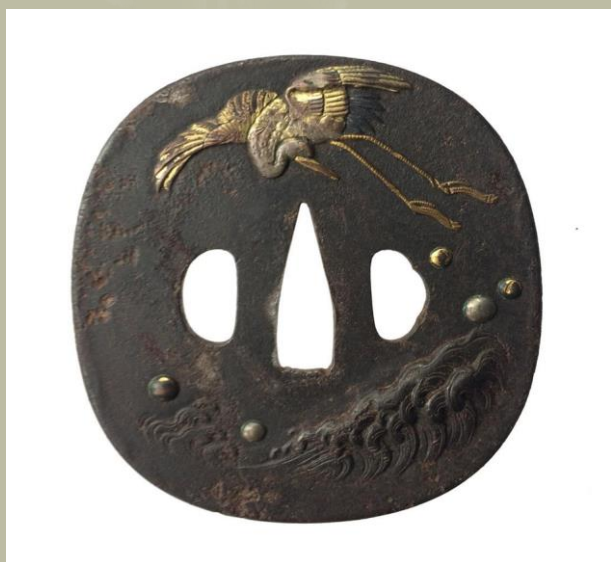
Mi az a Kinko?

A „*kinko*” kifejezés „aranyműves” -re vagy ékszerészre utal, amit gyakran használnak a kardszerelékhez, mint művészeti formát. Ezeket az alkotásokat a felhasznált fémek, mint például arany, ezüst és (nemesfém) ötvözetek, például *shakudo* és *shibuichirō* lehet felismerni.

A *kinko* aranykora határozottan az *Edo*-időszakban volt, ahol a szokatlan hosszú béke lehetővé tette a kézművesek számára, hogy fejlesszék a készségeiket, gyakran megdöbbentő alkotásokkal, de néha nem túl gyakorlatias művekkel is.

Nagyon szép példa erre a következő *koshirae* is. Különösen érdekes az az „*ireko saya*”, ahol a *saya*ban található egy “benső *saya* a könnyebb belső tisztítás számára. Praktikus a gyűjtők számára, de nem annyira a samurájoknak.

Az *ireko saya* rendkívül ritka, és leginkább a kiváló minőségű *koshiraen* található.





Original Source: : <https://www.thesamuraiworkshop.com/university/content/1/26/en/what-is-kinko.html>